

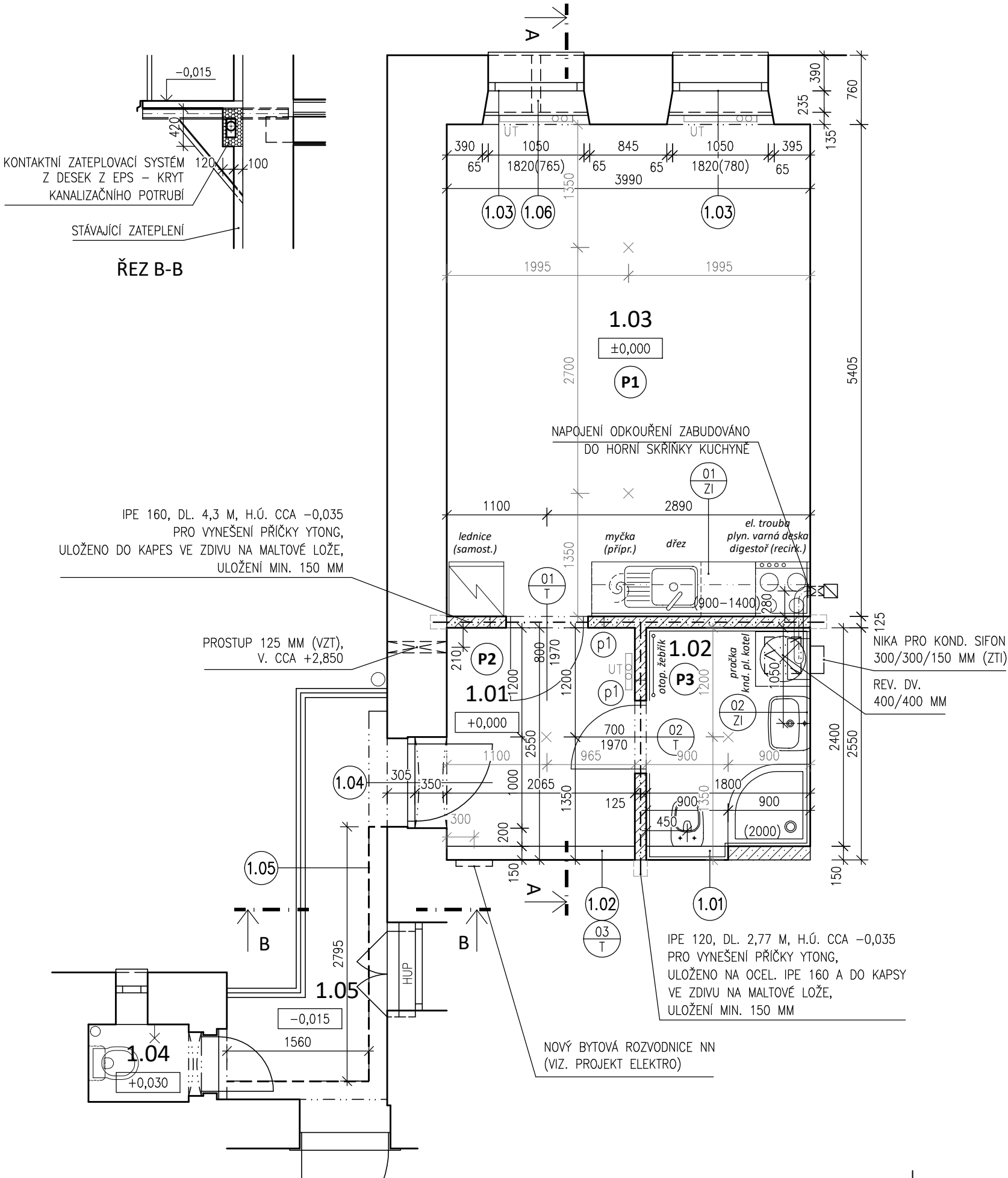
LEGENDA MÍSTNOSTÍ - NÁVRH:
Kamenná 23, byt č. 6

ČÍSLO MÍST.	ÚČEL MÍSTNOSTI	PLOCHA (m²)	SV.VÝŠKA (m)		POVRCH PODLAHY	POVRCH STĚN			POVRCH STROPU		POZNÁMKA
			PO STROP	PO PODHL.							
1.01	PŘEDSÍŇ	5,60	2,985	2,700	KER. DLAŽBA	P2	OMÍTKA	-	SDK PODHLED	SH1	KERAM. SOKL 60 MM
1.02	KOUPELNA	4,45	2,985	2,700	KER. DLAŽBA	P3	KER. OBKLAD / OMÍTKA	ST1 ST2	SDK PODHLED	SH2	1x REV. DVÍŘKA 400/400 MM
1.03	POKOJ + KUCH. K.	21,90	3,000	-	LAMINÁTOVÁ PLOV. PODLAHA	P1	OMÍTKA	ST2	OMÍTKA	-	DŘEV. LIŠTA
1.04	WC	1,05	2,970	-	PVC + BET. PODL.	-	OMÍTKA + OMYV. NÁT.	-	OMÍTKA	-	-
1.05	PAVLAČ	5,60	3,410	-	KERAM. DLAŽBA	-	OMÍTKA	-	OMÍTKA	-	-

CELKEM 31,95

LEGENDA MATERIÁLŮ A PLOCH:

- STÁVAJÍCÍ KONSTRUKCE
- ZDIVO Z PŘESNÝCH PÓROBETONOVÝCH TVÁRNIC TLOUŠŤKY 125 RESP. 150 MM NA SYSTÉMOVOU TENKOVRSŤVOU MALTU
- SYSTÉMOVÉ SÁDROKARTONOVÉ KONSTRUKCE NA POZINK. OCEL. PROFILECH, VYPLNĚNÉ MINERÁLNÍ IZOLACÍ ZE SKELNÝCH VLÁKEN. KOMPLET ZE SYSTÉM. PROFILŮ, PRVKŮ, SPOJOVACÍHO MATERIÁLU ATD.



VÝPIS PROBETONOVÝCH PŘEKLADŮ:

OZN.	POPIS PRVKU	ROZMĚRY (Š x V - DÉLKA [mm])	POČET	POZNÁMKA
p1	SYSTÉMOVÝ NENOSNÝ POROBETONOVÝ PŘEKLAD	125 x 249 - 1250	2	-

VÝPIS OCELOVÝCH PRVKŮ:

TYP PRVKU	DÉLKA PRVKU [m]	POČET [ks]	DÉLKA CELKEM [m]	HMOTNOST [kg/m]	HMOTNOST CELK. [kg]	POZNÁMKA
IPE 160	4,30	1	4,30	15,8	67,94	VYNEŠENÍ POROBETON. PŘÍČKY
IPE 120	2,77	1	2,77	10,4	28,81	VYNEŠENÍ POROBETON. PŘÍČKY
POMOCNÉ A NEPŘEDPOKLÁDANÉ KONSTRUKCE					~ 30,00	PROSTUPY, NIKY, ...
CELKEM					126,75 kg	

- V TABULCE UVEDENÝ VÝPIS PRVKŮ JE POUZE ORIENTAČNÍ O UMÍSTĚNÍ, ROZMĚRECH A POČTU NOVÝCH OCELOVÝCH NOSNÍKŮ BUDE ROZHODNUTO V PRŮBĚHU STAVBY DLE SKUTEČNÉHO STAVU A ROZMĚRŮ JEDNOTLIVÝCH KONSTRUKCÍ
- VŠECHNY OCELOVÉ PRVKY BUDOU OPATŘENY ANTIKOROZNÍM ZÁKLADNÍM NÁTĚREM

LEGENDA POZNÁMEK:

- 1.01 SOKL VÝŠKY 1200 MM PRO PŘEDSTĚNOVÝ SPLACHOVACÍ SYSTÉM – Z PŘESNÝCH PÓROBETONOVÝCH TVÁRNIC NA SYSTÉMOVOU TENKOVRSŤVOU MALTU, ZDIVO NAD ZABUDOVANOU NÁDRŽKOU BUDE VYNEŠENO DVOJICÍ OCELOVÝCH ÚHELNÍKŮ L50/50/5.
- 1.02 PŘEDSAZENÁ SPŘAŽENÁ INSTALAČNÍ SDK STĚNA V. 1200 MM. SYSTÉMOVÁ SDK KONSTRUKCE S NOSNÝMI KOVOVÝMI PROFILY, OPLÁŠTĚNÁ 1x DESKOU 12,5 MM S MINER. IZOLACÍ TL. 40 MM O OBJEM. HMOTNOSTI 30 KG/M².
- 1.03 STÁVAJÍCÍ PLASTOVÁ OKNA BUDOU ŘÁDNĚ OČIŠTĚNA, SEŘÍZENÁ, V PŘÍPADĚ POTŘEBY BUDOU DOPLNĚNY CHYBĚJÍCÍ ČÁSTI KOÁNÍ V DESIGNU DLE STÁVAJÍCÍHO.
- 1.04 STÁVAJÍCÍ VSTUPNÍ PLASTOVÉ DVEŘE BUDOU ŘÁDNĚ OČIŠTĚNY, SEŘÍZENY, V PŘÍPADĚ POTŘEBY BUDOU DOPLNĚNY CHYBĚJÍCÍ ČÁSTI KOÁNÍ V DESIGNU DLE STÁVAJÍCÍHO. PROSKLENÉ ČÁSTI DVEŘNÍHO KŘÍDLA BUDOU NOVĚ OPATŘENY MATOVANOU FOLIÍ.
- 1.05 ZAKRYTOVÁNÍ NOVÉHO KANALIZAČNÍHO POTRUBÍ POD PAVLAČÍ (V ÚROVNI 1.NP) POMOCÍ DESEK Z EPS V KONTAKTNÍM ZATEPLOVACÍM SYSTÉMU ETICS (VIZ. VZOROVÝ ŘEZ B–B). DÉLKA KRYTU CCA 4,4 M.
- 1.06 OTVOR PO PROSTUPU FASÁDOU OD PLYNOVÉHO TOPIDLA BUDE ZAZDĚN A Z VNITŘNÍ I VNĚJŠÍ STRANY ZAPRAVEN.
- VEŠKERÉ POUŽITÉ VÝROBKY BUDOU DOLOŽENY TECHNICKÝM LISTEM VÝROBCE

- NEPŘÍSTUPNÉ A SKRYTÉ KONSTRUKCE SE POUZE PŘEDPOKLÁDAJÍ

- ROZMĚRY KONSTRUKCÍ JSOU UVÁDĚNY JAKO VÝROBNÍ!

- VEŠKERÉ NEJASNOSTI KONZULTUJTE S PROJEKTANTEM

- VEŠKERÉ ZAŘÍZOVACÍ PŘEDMĚTY KOTVENÉ DO STĚN BUDOU MÍT V PŘÍPADĚ POTŘEBY SVOJI POMOCNOU SYSTÉMOVOU NOSNOU KONSTRUKCI

- NOVÉ ZDIVO BUDE PROVÁZANO SE ZDIVEM STÁVAJÍCÍM

- REVIZNÍ DVÍŘKA K ROZVODŮM VNITŘNÍHO VODOVODU A KANALIZACE BUDOU SOUČÁSTÍ DODÁVKY ZTI

- NA ROHY ZDĚNÝCH STĚN SE POUŽIJÍ KOVOVÉ PODOMÍTKOVÉ ÚHELNÍKY

- PŘECHODY MEZI LAMINÁTOVOU PLOVOUCÍ PODLAHOU A NAVAZUJÍCÍ KERAMICKOU DLAŽBOU BUDOU PROVEDENY POMOCÍ PLOCHÉ SYSTÉMOVÉ NEREZ LIŠTY Š. 15–20 MM. UMÍSTĚNÍ DILATACE MEZI MÍSTNOSTMI BUDE PROVEDENO VŽDY POD DVEŘNÍM KŘÍDLEM.

- SOUČÁSTI VŠECH KONSTRUKCÍ JSOU I KOTVÍCÍ A POMOCNÉ PRVKY!

- POKUD SE BĚHEM STAVEBNÍCH PRACÍ ODKRYJÍ NEZJIŠTĚNÉ KONSTRUKCE, KONTAKTUJTE ZPRACOVATELE PD

- PROSTUPY STAVEBNÍMI KONSTRUKCEMI PRO NOVÉ INSTALAČNÍ ROZVODY VIZ. PROJEKTY JEDNOTLIVÝCH PROFESÍ

- SÁDROKARTONOVÉ KONSTRUKCE BUDOU PROVEDENY SYSTÉMOVĚ DLE TECHNICKÝCH POŽADAVKŮ VÝROBCE

- VYSRAVENÍ STÁVAJÍCÍCH OMÍTEK V NUTNÉM ROZSAHU, ZAPRAVENÍ URAŽENÝCH ROHŮ A POŠKOZENÝCH ČÁSTÍ OMÍTEK

- ZAPRAVENÍ DŘÁŽEK NOVĚ VEDENÝCH ROZVODŮ, ODSTRANĚNÍ PŮVODNÍCH NÁNOSŮ BAREV, PŘETMELENÍ, PENETRACE A 2x VÝMALBA

- ZAKONČENÍ OBKLADŮ NA HORNÍ STRANĚ A U VNĚJŠÍCH ROHŮ BUDOU OPATŘENY TENKÝMI HLINÍKOVÝMI "L" HRANAMI

- VNITŘNÍ ROHY OBKLADŮ A DLAŽEB BUDOU OPATŘENY SILIKONEM

- ZAŘÍZOVACÍ PŘEDMĚTY BUDOU OSAZENY NA OSU NEBO SPÁRU OBKLADU

- ZAŘÍZOVACÍ PŘEDMĚTY BUDOU PO OBVODU UTĚSNĚNY SILIKONEM

- VEŠKERÉ DVEŘNÍ KOVÁNÍ V BYTĚ BUDE SJEDNOCENO: ŠTÍTKOVĚ, PROŠROUBOVANĚ, MOSAZ MAT., DESIGN KLIKY DLE OBRÁZKU (VIZ. VÝPIS TRUHLÁŘSKÝCH PRVKŮ), KOTVENÍ ŠTÍTKŮ POMOCÍ VRUTŮ SE ZÁPUSTNOU HLAVOU S DŘÁŽKOU

INVESTOR: Statutární město Brno, městská část Brno - střed
Dominikánská 2, 601 69 Brno

STUPEŇ: DOKUMENTACE PRO STAVEBNÍ POVOLENÍ

OBJEKT: D.1 - DOKUMENTACE STAVEBNÍHO NEBO INŽENÝRSKÉHO OBJEKTU

POParch

POParch s.r.o., Volfova 8, 612 00 Brno | IČ 04593103

SO.01 - OPRAVA BYTU
Kamenná 23, byt č. 6

AKCE:

PROJEKTOVÁ DOKUMENTACE NA OPRAVU BYTŮ - Kamenná 23 byt č. 6

ODPOVĚDNÝ PROJEKTANT: Ing. arch. Marika Pajgrtová

HLAVNÍ INŽENÝR PROJEKTU: Ing. arch. Marika Pajgrtová

VYPRACOVAL: Ing. arch. Jan Podešva

OBSAH VÝKRESU: PŮDORYS - NÁVRH

FORMÁT: 4 A4

DATUM: 02/2017

ČÍSLO ZAKÁZKY: 16.30

MĚŘÍTKO: 1:50

Č. VÝKR.

SADA:

D.1.1.B-02